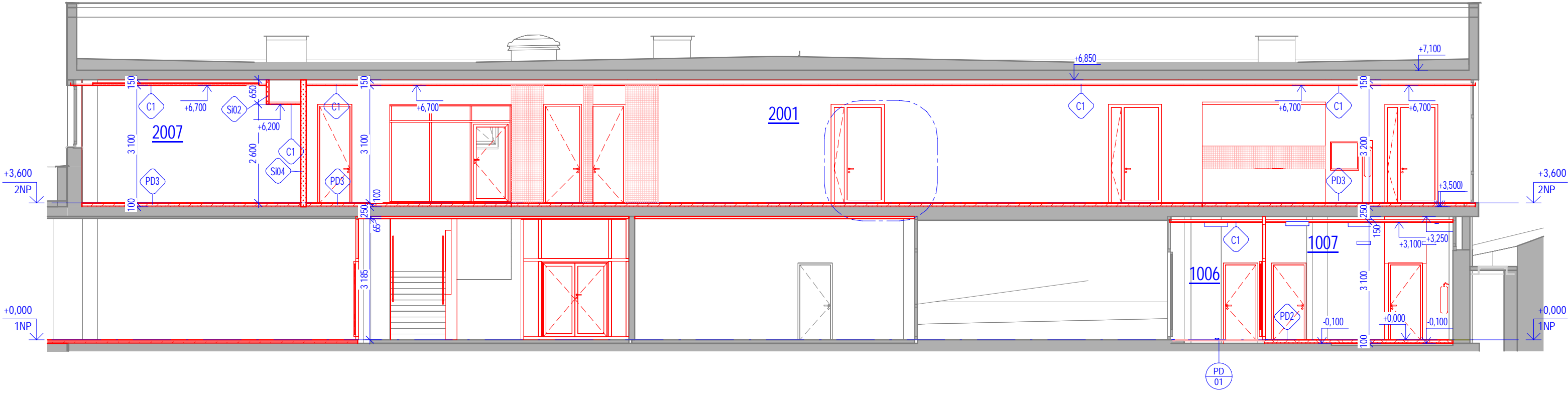


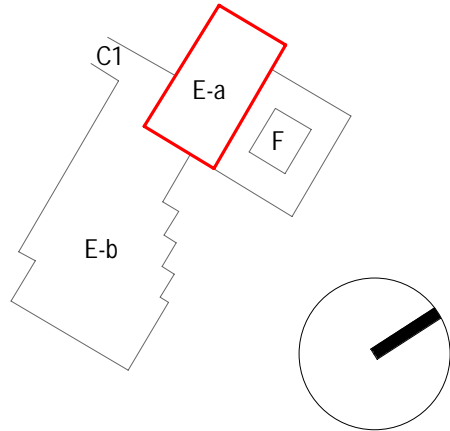
LEGENDA STAVEBNÍCH ÚPRAV	
OZN.	POPIS
NSU.6	PODBETONOVÁNÍ VÝTAHU - ŽELBET DESKA C20/25

- LEGENDA MATERIÁLU
- STÁVAJÍCÍ KONSTRUKCE / NOVE KONSTRUKCE
 - PROSTÝ BETON
PODROBNÁ SPECIFIKACE viz: SKLADBY KONSTRUKCI
 - SÁDKOKARTONOVÁ KONSTRUKCE
PODROBNÁ SPECIFIKACE viz: SKLADBY KONSTRUKCI

- POZNÁMKY
- Vylahová šachta a její konstrukce musí být v souladu s D.1.2 - Stavebně konstrukční řešení.
 - Slěny ve výkresech jsou kótovány bez omítky.
 - Vyřízení vylahové kabiny nutné konzultovat se střešním Tělesem.
 - Mosaika (obklad) na chodících je součástí návrhu interiéru tedy není součástí této PD.
 - Schodiště bude kontrastně odděleno, tedy první a poslední stěpeň.
 - Při realizaci je nutné dodržet platnou legislativu - zákony, nařízení vlády, vyhlášky a dále rozhodnutí a závazná stanoviska dotčených orgánů.
 - Nezávazných požadavků platných ČSN nebo dodavatel jiným způsobem prokazatelně doloží jejich funkčnost.
 - Dodavatel garantuje veškeré vlastnosti prvků.
 - Kotvení prvků, kotvení materiálů a technologie provádění budou garantovány dodavatelem. Atypické postupy budou konzultovány s autorským dozorem.
 - V rámci dílenské dokumentace řeší i způsob dilatací.
 - V případě rozporu mezi jednotlivými částmi projektové dokumentace nutno kontaktovat projektanta.
 - Veškeré SDK konstrukce budou provedeny v třídě kvality C2 a dle prostředí, ve kterém se budou nacházet.
 - Umístění světel, čidel, VZT, apod. nutno koordinovat dle výkresu D.1.1. Výkres podhledů
 - Projekt interiéru není součástí této PD.
 - Prvky interiéru nejsou součástí dodávky stavby.
 - Řešení prostupů a dobetonování stropních konstrukcí podrobně viz část D.1.2. Stavebně-konstrukční řešení stavby



SCHEMA OBJEKTŮ



0,000 = 240,055m n.m. BpV

generální projektant

projektant části

číslo pare

A99 Atelier 99 s.r.o.
Purkyňova 71/99
612 00 Brno

architekt	arch. Steinhauserová + at. Tecl	vypracoval	Ing. Iveta Mičáková
HIP	Ing. Nikola Kučerová	kontroloval	Ing. Martin Jeřábek
sam. projektant	Ing. Iveta Mičáková	zodp. projektant	Ing. Marek Vrba
stavebník	Masarykova univerzita, Žerotínovo nám. 617/9, 601 77 Brno		

název stavby

objekt

název dokumentu

Adaptace části bloku E,F pro CVJ sekce 1

S0 01

D.1.1 - Architektonicko stavební řešení

ŘEZY A-A, B-B, C-C - NOVÝ STAV

číslo přílohy

303